

Het doel van deze gids is om je te helpen bij het meten van je jaloezieën zodat ze netjes rond de binnenkant van de erker of uitbouw passen zonder dat ze botsen.

Voordat je begint

Kies uit de tabel rechts de raildiepte die van toepassing is op de door jou gekozen jaloezieën. Kies vervolgens uit onderstaande selectie de passende optie die het beste bij je past.

Jaloezie type	Raildiepte
25mm Lamel Houten Jaloezie	55mm
35mm Lamel Houten Jaloezie	65mm
50mm Lamel Houten Jaloezie	70mm
63mm Lamel Houten Jaloezie	80mm

Optie 1

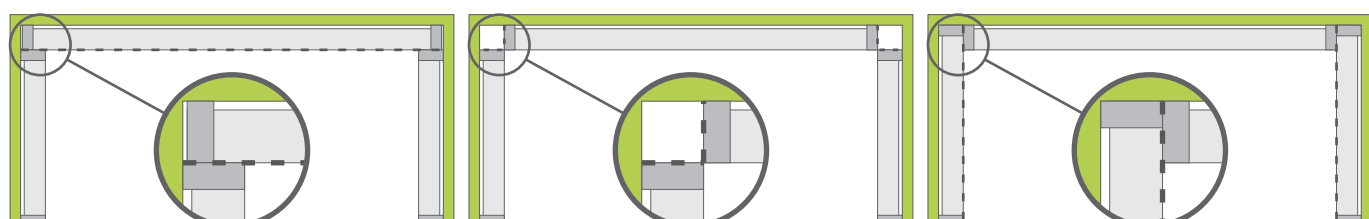
Jaloezie over de gehele lengte voor de voorruit, kleinere zijgordijnen.

Optie 2

Alle jaloezieën zijn ingekort om in de hoeken van de erker samen te komen.

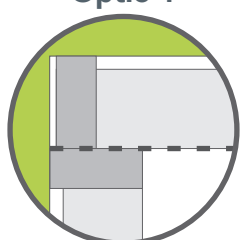
Optie 3

Zijgordijnen over de gehele lengte, kleinere rolgordijnen aan de voorzijde.



BREEDTE

Optie 1

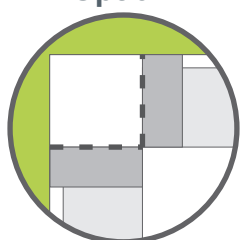


Dit is de meest voorkomende methode van installatie in een erker. De jaloezie loopt over de gehele voorruit bijna hoek aan hoek en vervolgens worden de zijdelingse jaloezieën tot aan de voorzijde van de voorste jaloezieën gemonteerd. Om de jaloezie aan de voorzijde te meten, meet je alleen de volledige breedte van de erker van links naar rechts - deze jaloezie wordt dan besteld als 'in het kozijn' montage. Meet de zijkanten op dezelfde manier (meet **beide** afzonderlijk, omdat ze vaak iets anders zijn), over de gehele te bedekken lengte. Trek hierna de raildiepte van de gemeten afstand af. Dit zorgt ervoor dat er rekening gehouden wordt met de grootte van de hoofd rail op de jaloezie aan de voorzijde. De zijgordijnen moeten **beide** als 'op het kozijn' montage worden besteld.

Top-Tip:

Heb je hindernissen (zoals raamgrepen of ventilatieroosters), dan kun je eenvoudigweg meten hoe ver deze langs de voorkant van het raamkozijn uitsteken en dit aftrekken van de breedte van de zijgordijnen.

Optie 2



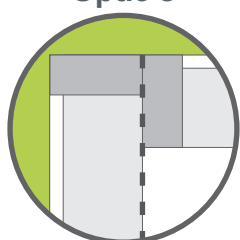
Voor een zeer professionele afwerking is dit echt de enige optie. Het werkt echter niet voor elke erker. Controleer eerst de grootte van het kozijn in de hoeken, vanaf de hoek van de erker tot aan het begin van de ruit aan zowel de voorkant als de zijkanten. Als een van beide minder dan de diepte van de rail meten, kan je in plaats daarvan optie 1 of 3 volgen, zodat je niet met jaloezieën komt te zitten die het glasoppervlak niet helemaal bedekken.

De basismethode van optie 2 is om alle drie de jaloezieën in de hoeken van de erker te laten samenkomen, maar zonder overlapping. Dit wordt gedaan door een vierkante ruimte in de hoeken te laten. Meten is eenvoudig, meet gewoon alle drie de secties direct in de hoeken. Je trekt dan de raildiepte af van de meting voor elk van de zij-jaloeziegordijnen, en trekt **2 keer** de raildiepte af van de meting voor de voorste jaloezie. Alle drie de jaloezieën worden dan als 'Op het Kozijn' besteld.

Top-Tip:

Hindernissen (zoals raamgrepen of ventilatieroosters) aan de voorruit verminderen de breedte van de zij-jaloezieën. Hindernissen aan de zijruiten verminderen de breedte van de jaloezie aan de voorkant. Meet hoe ver deze langs de voorkant van het raamkozijn uitsteken en verklein de breedte van de jaloezie met de vastgestelde afstand.

Optie 3



Deze methode komt minder vaak voor dan optie 1 en 2, maar heeft wel zijn voordelen! Sommige erkerramen hebben zijramen die zo klein zijn dat tegen de tijd dat je de raildiepte hebt afgetrokken van de zijmaten, de maat die je uiteindelijk krijgt kleiner is dan de minimale breedte die we een houten rolgordijn kunnen maken. Bij optie 3 gaan de zijdelingse jaloezieën door tot in de hoeken en zit de jaloezie aan de voorkant ertussen.

Meet de zijkanten in de hoek en gebruik deze meting om beide jaloezieën 'In het Kozijn' te bestellen. De voorzijde moet opnieuw van hoek tot hoek gemeten worden, maar dan moet de raildiepte van de breedte worden afgetrokken om rekening te houden met de hoofd rails van de twee zijdelingse jaloezieën.

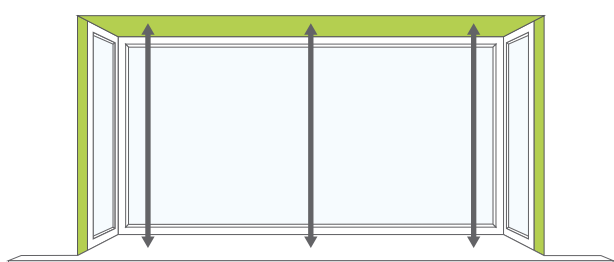
Top-Tip:

Alleen obstructies aan de zijruiten zouden de afmetingen beïnvloeden. Meet hoe ver het obstakel langs de voorkant van het kozijn steekt en verminder de breedte van de jaloezie aan de voorkant met een geschikte hoeveelheid. Houd er rekening mee dat als er aan **beide** zijden een obstakel is, de breedte van de jaloezie aan **beide** zijden twee keer zou worden verkleind om deze te compenseren.

BELANGRIJK!

Controleer de breedtes altijd op drie plaatsen zoals je dat ook zou doen bij normale inbouwramen. De erkerramen zijn gevoelig voor beweging en het kan zijn dat de breedtes variëren, zelfs als de ramen er op het eerste gezicht allemaal even breed uitzien. Het is altijd de kleinste van de drie maten waarmee je moet werken.

HOOGTE



Het meten van de hoogte is eenvoudig - meet simpelweg waar de bovenkant van de rolgordijn komt te hangen, tot waar je wilt dat de onderkant van de jaloezie rust (meestal de vensterbank, als die er is).

Alle jaloezieën voor de erker worden als 'Op het Kozijn' besteld.