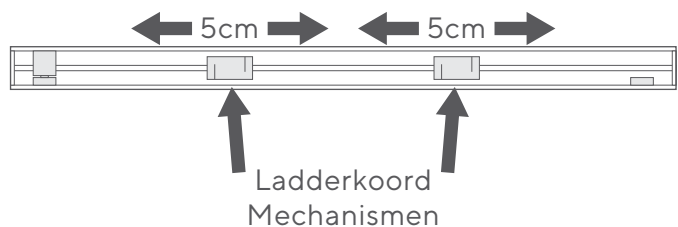
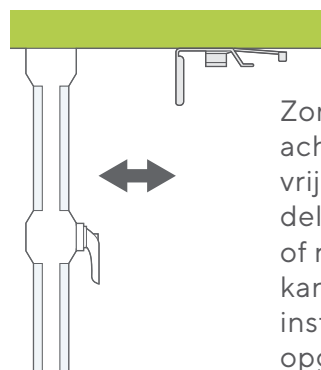


## Positionering van de beugels

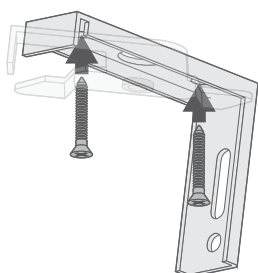


Plaats de jaloezie voor je raam en kantel de hoofd rail naar je toe zodat je de positie van de ladderkoordmechanismen in de rail kunt zien. De plaats waar je de beugels monteert, moet minstens 5 cm van de mechanismen verwijderd zijn. Markeer met een potlood het gedeelte van het raam waar de beugels worden geplaatst.



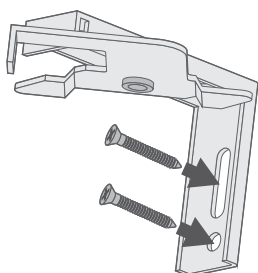
Zorg ervoor dat de achterkant van de beugel vrij is van uitstekende delen zoals raamgrepen of raamluiken. Hierdoor kan de jaloezie na installatie correct worden opgehangen.

## Monteren van de beugels



### Plafondmontage:

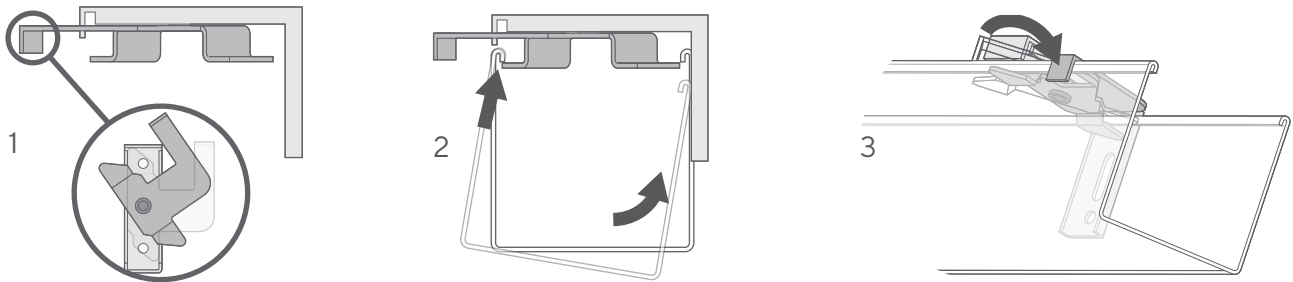
Gebruik deze methode om de jaloezie direct onder de horizontale oppervlakte (meestal het plafond of de onderkant van het raamkozijn) te bevestigen. Er is slechts één schroef per beugel nodig voor bevestiging aan de bovenkant.



### Wandmontage:

Gebruik deze methode om de jaloezie direct op de verticale oppervlakte (meestal de muur of het raamkozijn) te monteren. Gebruik twee schroeven voor elk van de beugels.

## Monteer het jaloezie



- 1 Draai de zwenkarm van de beugel in de 'open' stand (het zwenkgedeelte zal ongeveer 45 graden schuin staan ten opzichte van het vaste gedeelte, met de arm naar voren gericht).
- 2 Houd de rail schuin, zodat de voorste lip van de rail boven het voorste deel van het zwenkgedeelte van de beugel uitsteekt. Draai de rail vervolgens zodanig dat de achterkant gelijk ligt met de achterkant van de beugel (met de achterlip van de rail boven de achterste pen van het zwenkgedeelte van de beugel).
- 3 Houd de rail in deze positie en draai het zwenkgedeelte van de beugel terug in de richting van de rail en druk het stevig vast om het vast te zetten.

## Kindveiligheid

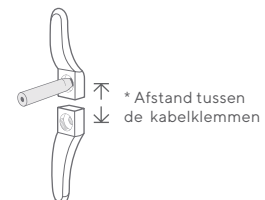
### Koord Veiligheidsklem

De veiligheidsklem moet zo dicht mogelijk bij de bovenrail worden geïnstalleerd en in ieder geval niet minder dan 1500 mm boven de vloer. Het snoer moet volledig om de veiligheidsklem(men) heen worden gelegd wanneer de jaloezieën niet in gebruik zijn. Gebruik de onderstaand tabel om de afstand tussen de klemmen te bepalen die nodig is om de koorden volledig op te rollen wanneer de jaloezieën volledig omhoog zijn gebracht.

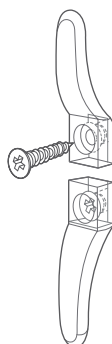
Plaats de veiligheidsklem op de gewenste positie op de muur en markeer de posities van de gaten met een potlood.

Hoogte	*Afstand tussen de kabelklemmen (van midden tot midden)
1-1000mm	100mm
1001-2000mm	150mm
2001-3000mm	300mm

Markeer de posities van de gaten en boor zoals aangegeven.



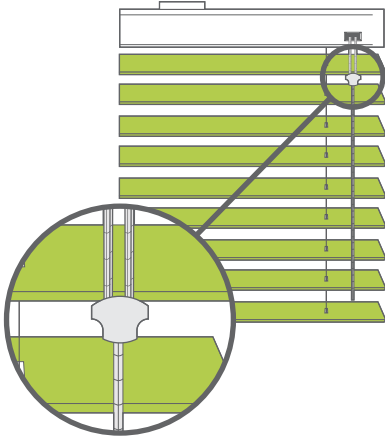
Gebruik de bijgeleverde schroeven om de veiligheidsklem aan de muur te bevestigen.



Wikkel de koorden om de koordklem in een '8'-figuur. Wanneer de koorden volledig zijn opgerold, zorg er dan voor dat ze goed vastzitten, zodat er geen overtollig koord los komt wanneer er aan het koord wordt getrokken.

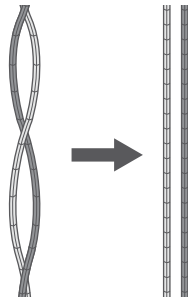


## Koordcondensor

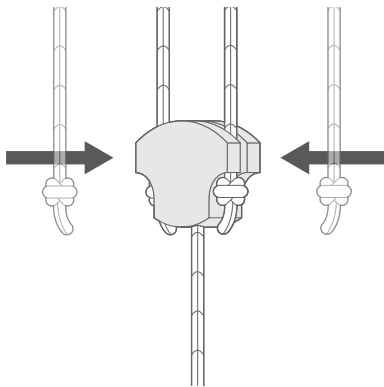


Een losbreekkabelcondensor is voorgemonteerd op de hijskoorden zodat deze, wanneer er een horizontale kracht wordt uitgeoefend op de koorden die de condensor binnenkomen, op een veilige manier afbreekt en gevaarlijke lussen worden geëlimineerd.

Als de koordcondensor uit elkaar wordt getrokken...



...Draai de koorden uit elkaar.



Als de koorden uit de snoercondensor glijden, steek ze dan gewoon weer in de goten aan de zijkant van de condensor, zodat de knopen onder de uitstekende zijkanten rusten.