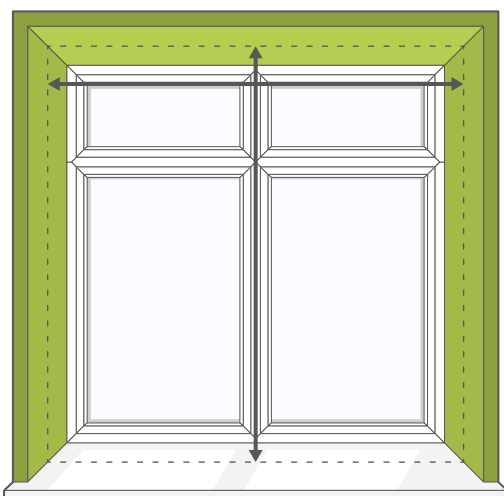


Metten voor je nieuwe Twist2FIT rolgordijnen is makkelijker dan je denkt! Het enige wat je hoeft te doen is onze eenvoudige tips te volgen, alles wat je doet te controleren en er wat tijd voor te nemen.

In het Kozijn

- Als je wilt dat het rolgordijn **in het raamkozijn** past.

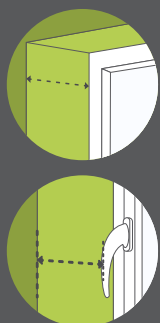


Meet de volledige breedte en hoogte van het kozijn (de oppervlakte waarvoor je raambekleding wilt) en wij doen de benodigde inhoudingen zodat de rolgordijnen precies passen.

- **Meet op 3 plaatsen** zowel de breedte als de hoogte. **Voor de breedte**, vergelijk de meting aan de bovenkant van het kozijn met de smalste meting die je hebt gedaan - **als het verschil daartussen minder dan 25 mm is, gebruik dan de meting aan de bovenkant van het kozijn**. Zo niet, gebruik dan de kleinste meting. Voor de hoogte, kun je gewoon de kleinste meting nemen.
- **Houd geen rekening met inhoudingen**, wij trekken 3mm van de breedte af zodat het rolgordijn perfect valt.
- **Gebruik een metalen meetlint**, een stoffen meetlint kan uitrekken en onjuiste metingen geven.

TOP-TIP :

Controleer of het kozijn diep genoeg is om het rolgordijn in te passen, ook rekening houdend met obstakels zoals handgrepen.



Diepte vereist:

Twist2FIT Rolgordijn

50mm