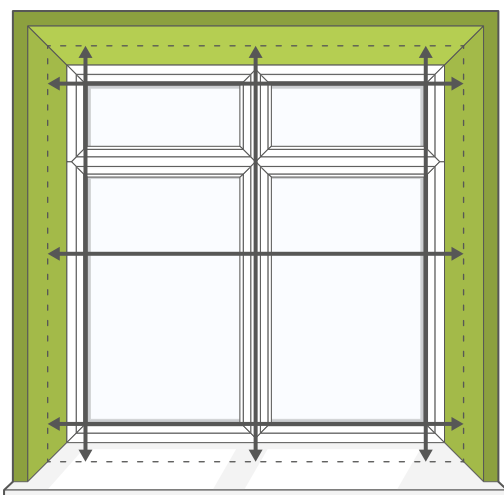


Het meten van je nieuwe verticale jaloezieën is makkelijker dan je denkt! Het enige wat je hoeft te doen is het volgen van onze eenvoudige tips, alles wat je doet dubbel checken en tijd vrij maken om het te doen. Hieronder volgt een handige gids voor het meten van verticale jaloezieën.

In het Kozijn ■ Als je wilt dat de verticale jaloezieën **in het raamkozijn** passen.



Meet de volledige breedte en hoogte van het kozijn (de oppervlakte waarvoor je raambekleding wilt) en wij doen de benodigde inhoudingen zodat de raamdecoratie precies past.

- **Meet op 3 plekken** voor zowel de breedte als de hoogte, **gebruik de kleinste meting**.
- **Houd geen rekening met inhoudingen**, wij trekken 10mm van de breedte en 15mm van de hoogte af om er zeker van te zijn dat je verticale jaloezieën perfect passen.
- **Gebruik een metalen meetlint**, een stoffen meetlint kan uitrekken en onjuiste metingen geven.

TOP-TIP :

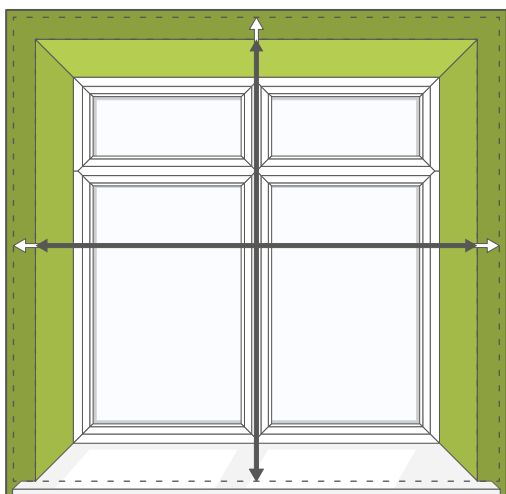
Controleer of het kozijn diep genoeg is om de verticale jaloezieën in te passen, ook rekening houdend met obstakels zoals handgrepen.



Verticale Jaloezieën Diepte

75mm

Op het Kozijn ■ Als je wilt dat de raambekleding groter is **dan het raamkozijn**.

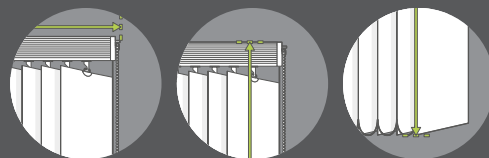


Meet de volledige breedte en hoogte [het gewenste oppervlakte dat je met de raamdecoratie wilt bedekken] en we zullen de juiste maat bepalen om een perfecte pasvorm te garanderen.

- Om lichtlekage te minimaliseren **raden wij aan om de raamdecoratie aan de bovenkant het kozijn 70mm te laten overlappen en 50mm aan elke zijkant.**
- Een overlap aan de onderkant van de jaloezieën is een kwestie van smaak, maar **houd rekening met obstakels zoals radiatoren.**

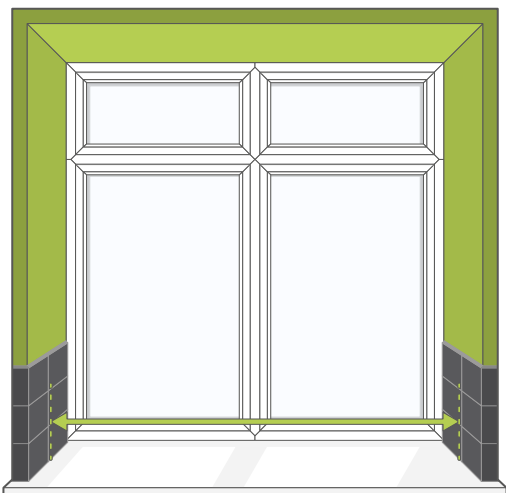
TOP-TIP :

Als je bestaande jaloezieën met een nieuwe in dezelfde maat vervangt, meet dan gewoon de jaloezieën (inclusief de fittingen) en kies Op het Kozijn montage, wij zullen je dezelfde afmeting geven.



Plaatsing in een gedeeltelijk betegeld kozijn

Als je een gedeeltelijk betegeld kozijn hebt (zoals vaak het geval is in keukens en badkamers) dan zal de ruimte tussen de tegels waarschijnlijk het smalste punt tussen het kozijn zijn.



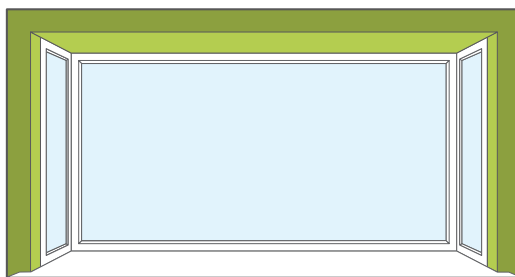
Meet tussen de tegels om zeker te zijn dat de verticale jaloezieën passen.

TOP-TIP:

Doe hetzelfde als je een plint of een ander obstakel aan de binnenkant van het kozijn hebt.

Erkerramen en L-vormige ramen

We hebben een paar handige gidsen samengesteld speciaal voor verticale jaloezieën in erker-en uitbouwramen, klik op de link hieronder om een kijkje te nemen!



Vierkante erkerramen

[klik hier](#) voor onze handige gids.

Je kunt deze zelfde handleiding gebruiken voor L-vormige ramen.