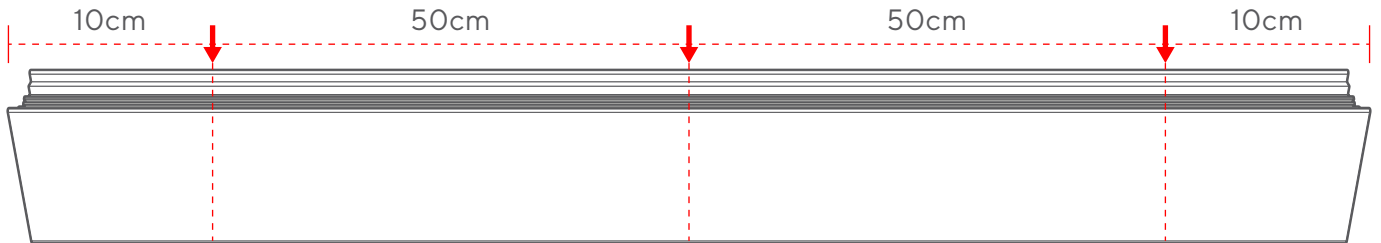
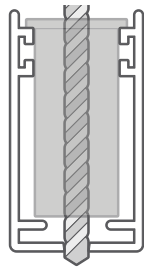
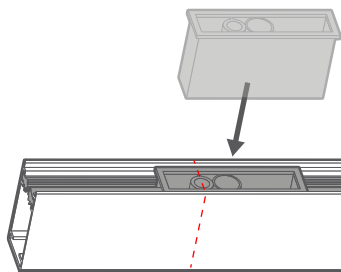


## Boor de zijframes



Begin met het maken van gaten voor het vastschroeven van de zijframes. Maak een gat op 10cm afstand van elk uiteinde, doe dit ongeveer om de 50cm (dit hoeft niet precies te zijn, zolang de gaten maar gelijkmatig verdeeld zijn over de lengte van de zijframes).

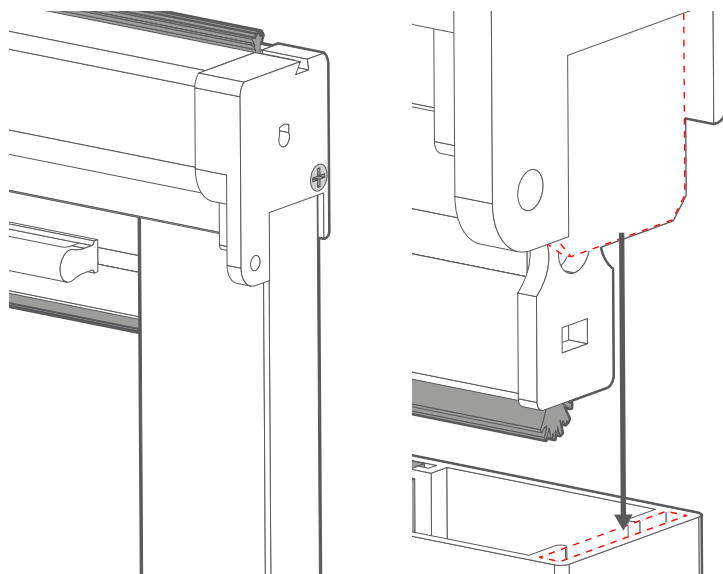


Steek de boorbescherming in het frame en lijn het midden van het kleinere gat uit met waar je de gaten wilt boren. Steek het boor door de beschermkap voordat je gaat boren - dit voorkomt beschadiging van de borstels in de zijframes.

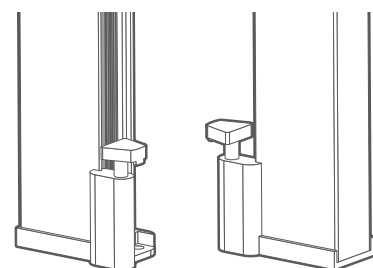
### TOP-TIP

Leg het zijframe op een stuk hout of meerdere lagen karton wanneer je er doorheen boort, om te voorkomen dat de boor de vloer beschadigt.

## De hor monteren

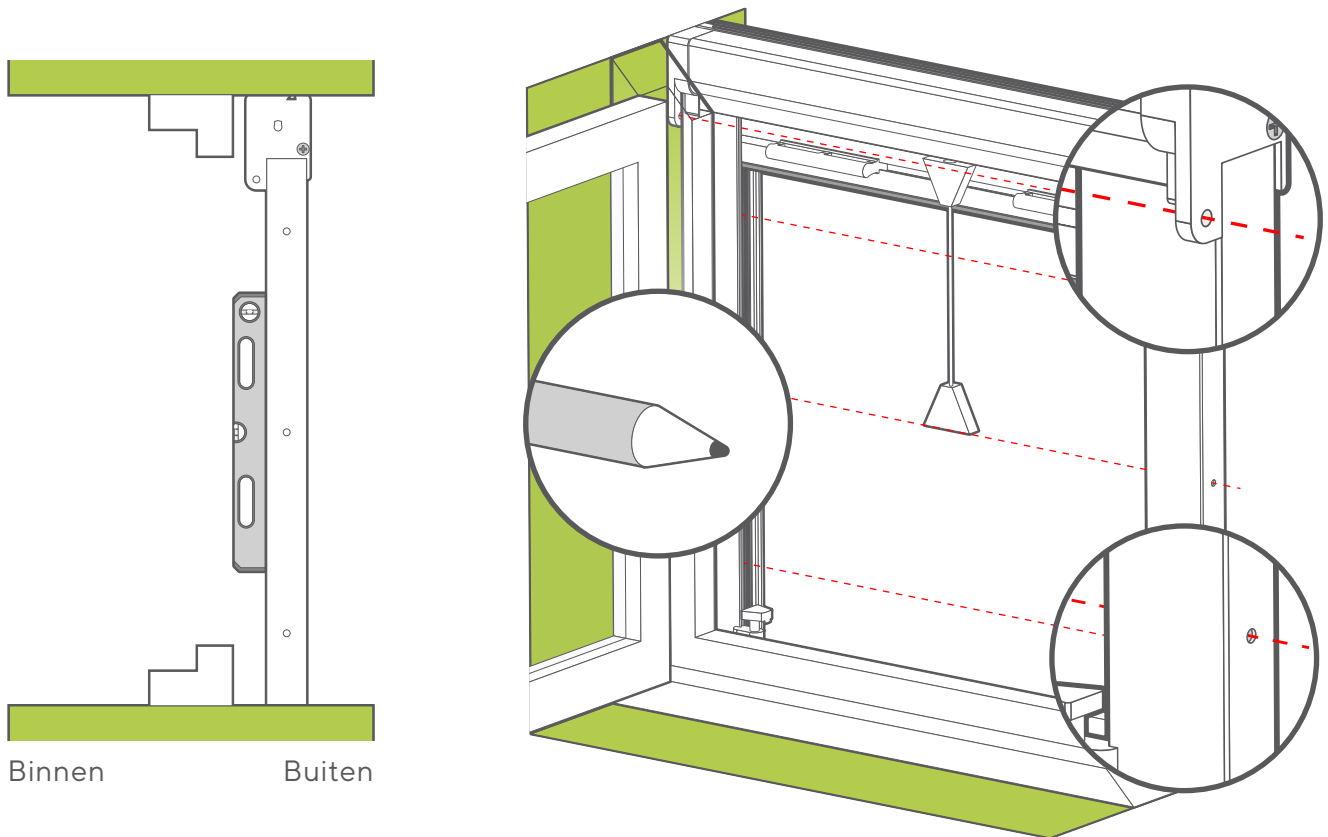


Plaats de zijframes op de uiteinden van de cassette - er is een gleuf aan de bovenkant van het frame die je kunt gebruiken om deze uit te lijnen met het uiteinde van de cassette.

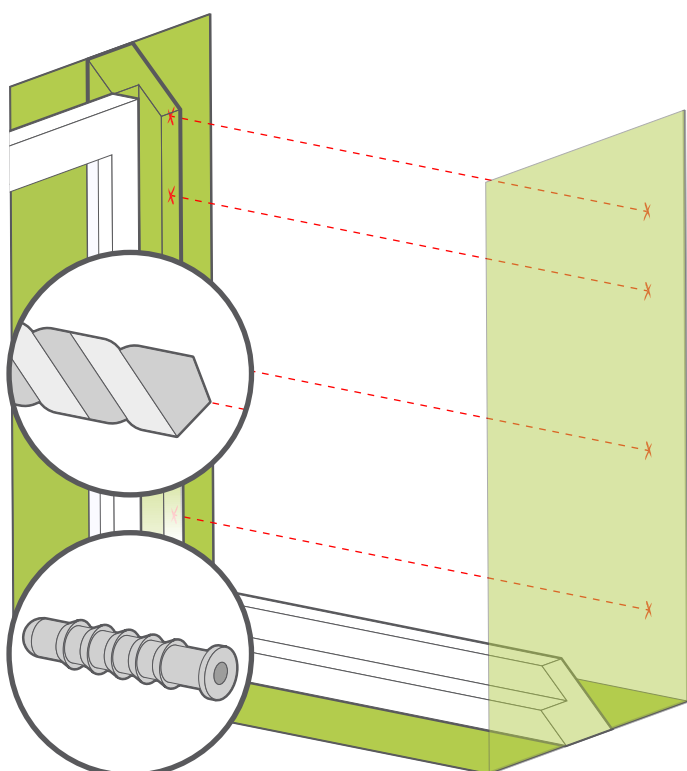


Linker frame Rechter frame

## Lijn de hor uit en boor de gaten

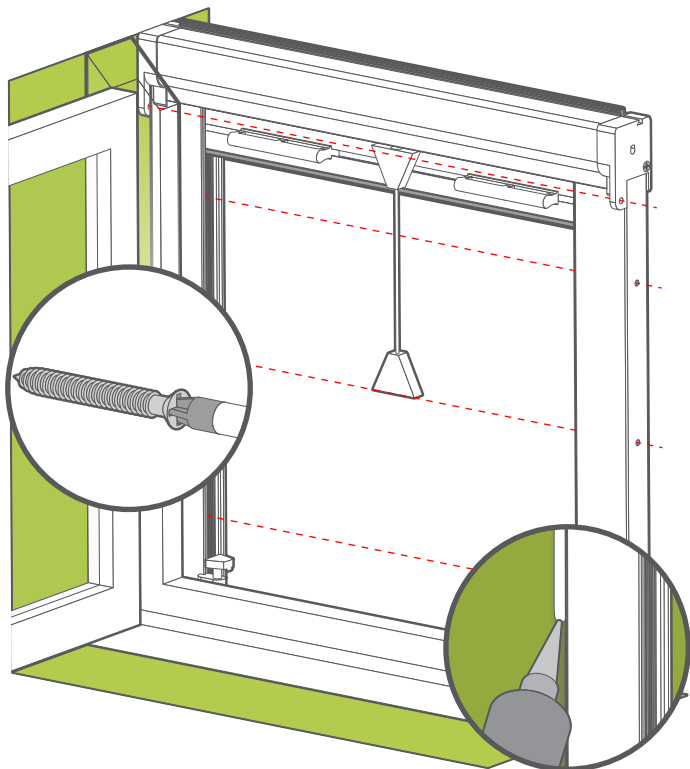


Plaats de hor in het kozijn aan de buitenkant en controleer met een waterpas of deze recht is. Teken vervolgens met een potlood af waar de schroefgaten moeten komen.



Verwijder de hor van het raam, boor de gaten en steek een plug in elk gat.

## Het installeren en bedienen van de hor

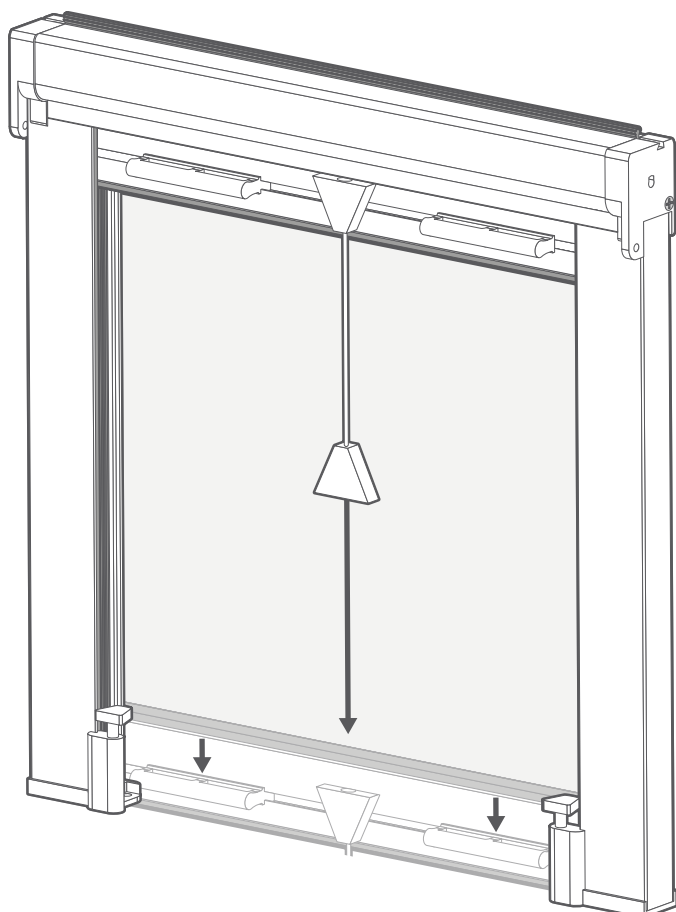


Plaats de hor terug op zijn plaats (controleer met een waterpas of het recht is) en schroef deze vast.

### TOP-TIP

Gebruik het beschermingsgereedschap bij het plaatsen van de schroeven - deze keer lijn je het grotere gat in het beschermingsgereedschap uit met je schroefgat.

Je kunt een streepje kit langs de zijkant van elk zijframe gebruiken om kleine kieren te dichten.



De hor gebruikt een veermechanisme om zichzelf op te trekken.

Gebruik het trekkoord om de hor te laten zakken en druk vervolgens op de handgrepen om de hor onderaan te vergrendelen.

Druk tegen de handgrepen om de hor te ontgrendelen en omhoog te laten gaan.

